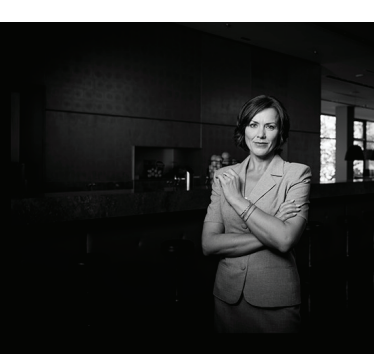


HOSTIMA® MultiRisk FLEX Highlights

Information für Vertriebspartner



Preferred Partner
des Hotelverbands
Deutschland

Die Zielgruppe

Hotels, Hotel garni, Pensionen, Gasthöfe mit Übernachtung, jeweils ab 13 Betten

- Gebäude
- Inhalt
- Ertragsausfall-/Mehrkosten (BU)
- Betriebsschließung

■ Nur eine Police für einen oder mehrere Betriebsorte

Schutz gegen vielfältige Gefahren durch individuelle Kombination von Produktbausteinen und Anpassung an die jeweilige Risikosituation.

■ Frei wählbare Gefahrenbausteine

schützen vor allen wesentlichen Sachgefahren wie z.B. Feuer, Überspannung, Leitungswasser, Sturm, Hagel, Einbruchdiebstahl.

■ Zusätzlich

sind auch Glasbruch, weitere Elementargefahren, technische Gefahren wie Elektronik oder Maschinenbruch wählbar.

■ Einschluss

politischer Gefahren wie innere Unruhen, böswillige Beschädigung oder auch Fahrzeuganprall, Rauch, Überschalldruckwellen sowie unbenannter Gefahren ist ebenfalls möglich – und das sogar inkl. KBU.

■ Haustechnik

Zusätzlich sind in der Gebäudeversicherung die technischen Gebäudebestandteile gegen unvorhergesehene Zerstörung oder Beschädigung versicherbar. Gilt auch für eingebrachte Gebäudetechnik bei reinen Pächterbetrieben ohne eigene Gebäudeversicherung.

■ Umfangreiches Wording

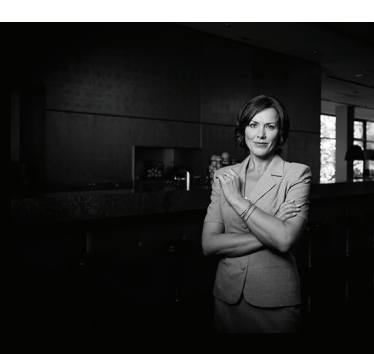
Einschluss von Industrieklauseln in das Gewerbeprodukt z. B.

- Schäden durch bestimmungswidriges Austreten von Löschmitteln aus Pulver-, Schaum- oder Gaslöschanlagen
- Schäden durch Graffiti im Baustein „Innere Unruhen, Böswillige Beschädigung“ generell mitversichert

Diese Darstellung gibt einen ersten Überblick über die möglichen Leistungen.
Der konkrete Leistungsumfang ergibt sich jeweils aus dem Versicherungsschein und den Versicherungsbedingungen.

Stand 11/2020 – nur für den internen Gebrauch





■ Risikomanagement

- Möglichkeit der Gebäudewertermittlung zum Schutz vor einer möglichen Unterversicherung
- Hilfe beim Risikomanagement zur Haftungsreduzierung für Vermittler und Hotelier
- Partnerangebot für branchenspezifische Dienstleistungen wie z. B. Überprüfung der elektrischen Anlagen nach VDS und DGUV (Deutsche Gesetzliche Unfallversicherung)
- Unterstützung bei der Schadenverhütung durch hilfreiche Sicherheitsunterlagen

■ Auszüge aus den Aufstellungen der zusätzlichen Einschlüsse und versicherten Kosten:

- Pauschale Vorsorge – auch in Gebäude und Ertragsausfall – bis 10 % der Versicherungssumme, bis 1 Mio. Euro
- Vorsorge in der Inhaltsversicherung 10 % max. 500.000 Euro
- In der Inhaltsversicherung Unterversicherungsverzicht 10 % mind. 50.000 Euro, max. 500.000 Euro
- Verzicht auf Einwand grober Fahrlässigkeit jeweils für Gebäude und Inhalt bis 100.000 Euro
- Mehrkosten für verbesserte Verbraucheffizienz der technischen Betriebseinrichtung
Ökoklausel über den Inhaltsbereich bis 10.000 Euro
- Generelle Mitversicherung von Nutzwärmeschäden
- Neuwert-/Zeitwertklausel
- Kosten für Verkehrssicherungsmaßnahmen zur möglichen Gefahrenbeseitigung 50.000 Euro
- Kosten für Evakuierungen nach einem Schadenfall bis 25.000 Euro
- Hausrat des Betriebsinhabers in der ständig bewohnten Wohnung im Versicherungsort
50.000 Euro – SB 250 Euro
- Raub von Bargeld und Wertsachen Erweiterung auf Privatwohnung des Geschäftsführers
bis 25.000 Euro

■ Die Ertragsausfallversicherung ersetzt den entgangenen Ertrag und die fortlaufenden Kosten nach einem versicherten Sachschaden.

Eine umfangreiche Pauschaldeklaration deckt weitere Kosten ab:

- Verzicht auf den Einwand grober Fahrlässigkeit bei Schäden bis 100.000 Euro
- Absicherung bei Vergrößerung des Ertragsausfallschadens durch behördlich angeordnete Wiederaufbau- oder Betriebsbeschränkungen und durch Preissteigerungen
- Rückwirkungsschäden durch Sachschäden bei Zulieferern und Abnehmern (SB 5 %)
- Beschleunigungskosten

■ Mehrkostenversicherung für Unternehmen, die mit Hilfe von Sach-Mehrkosten den Betrieb aufrechterhalten können. Ersetzt werden die Kosten, die im Schadenfall aufgewendet werden müssen, um den Betrieb anderweitig fortführen zu können (Schadenminderungskosten).

■ Betriebsschließungsversicherung – Absicherung bei behördlich angeordneter Betriebsschließung aufgrund des Auftretens von Infektionskrankheiten im Betrieb, z.B. Legionellen oder Salmonellen.

■ Upgrade-Garantie – zukünftige beitragsfreie Verbesserungen der Leistungen werden innerhalb einer Produktgeneration automatisch Bestandteil des Versicherungsschutzes.

Diese Darstellung gibt einen ersten Überblick über die möglichen Leistungen.
Der konkrete Leistungsumfang ergibt sich jeweils aus dem Versicherungsschein und den Versicherungsbedingungen.

Stand 11/2020 – nur für den internen Gebrauch